

IHRE Gastgeber

Urlaub | Freizeit | Informationen **2022**



Sonne · Juffer · Lebenslust

Brauneberg

Berge, Wasser, Wiesen, Wälder und seine berühmten Riesling - Weinberge prägen die Landschaft um das historische Brauneberg.

*Herzlich
willkommen*

in einem Ort zum Verlieben

MEISTENS werden die zugehörigen Weinberge nach dem Ort benannt. In Brauneberg ist es umgekehrt. Denn aus dem früheren Dusemond wurde im Jahre 1925 das Dorf Brauneberg, es wurde also nach seinem berühmten Weinberg dem „Brauneberg“ benannt. Dorf und Berg gehören seit der Römerzeit zusammen, wie eine der ältesten, römischen Weinkeltern aus dem 2. Jahrhundert im Brauneberg eindrucksvoll belegt. 588 wurde aus „Duos Amondos super Mosellam“ (Zwei zu Liebende an der Mosel) das spätere Dusemond, vom Merowinger König Childebert des Weines wegen verschenkt. Damit begann eine Weintradition, auf die die Brauneberger bis heute stolz sind.

Ihre Vorliebe für den besonderen Wein teilen sie mit Prinz Charles und vielen anderen Prominenten. Der ehemalige amerikanische Präsident Thomas Jefferson und Napoleon ließen sich den königlichen Wein ebenso munden, wie viele andere Genießer bis in unsere Zeit. Alles in allem verbindet der Wein, das Dorf und der Berg die Menschen seit mehr als 1800 Jahren und machen sie zu bedeutenden Botschaftern der Mosel.

Lang gestreckt schmiegt sich der Ort in die Landschaft. An dem einen Ende bestimmt St. Remigius mit dem einmaligen Zwiebelturm an der Mosel das Bild. Die Pfarrkirche wird nach einer wechselvollen Geschichte als die einzige Simultankirche der Region geführt.

Die längste Nussbaumallee der Mosel führt zu einem historischen Kleinod am anderen Ortsende. Das ehemalige Franziskanerinnenkloster mit einer weit und breit ungewöhnlichen Krypta. Dazu der so genannte Andreasturm aus dem 11. Jahrhundert, der älteste Kirchturm an der Mittelmosel.

Heimelige Innenhöfe, alte Fachwerk- und Bruchsteinhäuser prägen das Gesicht des Ortes. Gasthäuser und Restaurants ganz unterschiedlicher Art versprechen Geschmackserlebnisse aus Küche und Keller.

ENTSPANNEN, GUT SCHLAFEN, LOGIEREN, FERIEN „ERLEBEN“!

In einem breiten Spektrum von Unterkünften haben Sie die Auswahl von der Privatpension mit Gästezimmern, über die Ferienwohnung bis zum Hotel. Das Touristikbüro steht Ihnen bei der Gestaltung Ihres Aufenthaltes gerne mit Tipps und Informationen beratend zur Seite.

Herzliche Grüße

Ihr Team des Touristikbüros Brauneberg
Petra Clüsserath, Gaby Ebner
und Ingrid Fischer





AUF SCHUSTERS RAPPEN | Auf Entdeckungsreise geht man auf den ausgeschilderten Wald-, Lehr-, Wein- und Kulturpfaden rund um Brauneberg und dem Ortsteil Hirzlei im Frohnachtal. Ein wunderschönes Panorama und faszinierende Ausblicke auf die Mosel und die Weinlandschaft begeistern den Naturfreund.

PER RAD UNTERWEGS | Sie wollen auf einer Fahrradtour die schöne Landschaft erleben? Dazu bietet das Touristikbüro eine vielseitige Auswahl an Tourenrädern, E-Bikes und Kinderrädern. Bitte beachten Sie die Öffnungszeiten.

RUNDUM INFORMIERT | Wanderkarten, Radwanderkarten, Moselkarten und viele Anregungen mit Informationen erhalten Sie im Touristikbüro.



TOURISTIKBÜRO BRAUNEBERG

Moselweinstraße 101, 54472 Brauneberg
Telefon 06534/933333, Fax 06534/933334
info@brauneberg.de

Schauen Sie auf unserer Website www.brauneberg.de vorbei und erfahren Sie aktuelle Informationen über Veranstaltungen und Gastgeber.





Bis zu **87%**
Steigung in der „Brauneberger Juffer“

AUF ENTDECKUNGSREISE geht man auf den ausgeschilderten Wald-, Lehr-, Wein- und Kulturpfaden rund um Brauneberg und dem Ortsteil Hirzlei im Frohnbachtal.

Ein wunderschönes Panorama und faszinierende Ausblicke begeistern den Naturfreund. Oberhalb der Weinberge eröffnet sich dem Wanderer dann eine ganz andere Fernsicht, weit in den Hunsrück und in die Eifel hinein. Zwischen Weinbergen und Weiden lässt sich die herrliche Ruhe genießen.

Wunderbar entdecken

Die Landschaft so weit – jeder Schritt ein Traum

Sonne – Juffer – Lebenslust, drei Worte, die Sie beim Wandern durch die herrlichen Weinberge begleiten und die älteste Weinlandschaft Deutschlands erleben lassen.



Moselsteig Etappe 10 „KESTEN - BERNKASTEL-KUES“

Brauneberg liegt mit der weltberühmten Weinlage „Brauneberger Juffer“ an der Moselsteig Etappe 10. Auf dieser Etappe durchwandert man beeindruckende Felskliffs mit wunderschönen Schieferschichten. Nach zahlreichen, reizvollen Plätzen und herrlichen Ausichten auf die Mosel erreicht man die Burgruine Landshut, die majestätisch über Bernkastel-Kues thront. Die Etappe endet in der berühmten und malerischen Mosel-Altstadt.



Kulturweg „GRAFEN, GOLD UND SCHWARZER PETER“

Der Grafschafter Kulturweg vermittelt eindrucksvoll die spannende Geschichte von Glaubenskämpfen und Kriegen, vom Leben und Arbeiten sowie von Dörfern und Territorien, gelegen zwischen Trier und Berncastel-Kues. Auf den insgesamt 47 km langen Rundwegen kann man individuell verschiedene Abschnitte mit vielseitiger Gastronomie sowie einem umfangreichen Angebot an Aktionen und Ereignissen für Kinder und Erwachsene erkunden.



Herzweg „JUFFERWEG“

Ein wunderschönes Panorama und faszinierende Ausblicke auf die Mittelmosel bietet der Jufferweg. Er führt durch die Weinberge und ist leicht zu erwandern. Hier liegt die weit bekannte Weinlage „Brauneberger Juffer“. Von der Sonne verwöhnt. Start und Ziel ist die Schutzhütte Brauneberg. Sie liegt auf der anderen Moselseite auf dem Brauneberg; dort befindet sich ein Wandererparkplatz.



Herzweg „KLOSTERGARTENWEG“

Das ehemalige Franziskanerinnen Kloster Filzen mit seiner imposanten Barockkirche und dem Andreasturm ist der Start für den Klostergartenweg. Die früheren Ländereien der Franziskanerinnen lassen sich heute über den Klostergartenweg eindrucksvoll erwandern. Der Wechsel zwischen Wiesen, Feldern, Weinbergen und uralten Wäldern zeigt die Schönheit der Kulturlandschaft. Mit ihren sanften Steigungen ist die Tour auch für weniger Geübte, sowie Kinder geeignet.

Aktiv lebendig

Entdecken Sie hinter jeder Moselschleife etwas Neues.



SCHIFFSANLEGER

Die schönste Möglichkeit, auf den Spuren der Mosel zu wandeln, ist per Schiff. Hinter jeder Flussbiegung präsentiert sich ein pittoreskes Städtchen oder ein wunderschönes Panorama. Erleben Sie die Mosel von ihrer schönsten Seite. In den Sommermonaten starten täglich Personenschiffe ab Brauneberg nach Bernkastel-Kues und von dort weiter nach Traben-Trarbach. Genießen Sie einen entspannten Tag an Board auf der Mosel.

INFOS ZU DEN AN- UND ABFAHRTSZEITEN FINDEN SIE HIER:

www.mosel-personenschiffahrt.de
www.moselrundfahrten.de

WIE WÄR'S MIT EINEM FAHRRADAUSFLUG?

Unsere Touristinformation macht Sie mobil mit dem eigenen Fahrradverleih, auch Elektroräder sind im Programm. Bitte beachten Sie die Öffnungszeiten der Touristinformation auf der Rückseite. Gerne empfehlen wir Ihnen Radtouren im Moselland oder in der Umgebung. Kartenmaterial halten wir ebenfalls für Sie bereit.



MOSEL-RADWEG

Der Mosel-Radweg begleitet die Mosel auf 248 Kilometern von Perl bis zur Mündung in Koblenz. Nah am Wasser, mal inmitten der Natur, mal urban, mal geheimnisvoll und manchmal ganz schön spektakulär. Vorbei an unzähligen Weingütern und weltberühmten Weinlagen, imposanten Felsformationen, mittelalterlichen Weinorten, antiken Stätten und eindrucksvollen Burgen. Nicht sportlicher Ehrgeiz zählt hier, sondern Genuss. Da wird das Ankommen zur Nebensache!



MAARE-MOSEL-RADWEG

Der 58 Kilometer lange Radweg auf einer alten Bahntrasse verbindet die vulkanische Natur der Eifel mit dem mediterranen Flair des Mosellandes. Anstrengungslos können Sie hinabgleiten und sich dabei von etlichen Rad-Erlebnis-Schleifen ablenken lassen zu den Maaren, zu einer Lavabombe, zu Klöstern, oder in die charmante Altstadt von Wittlich. Auf der Strecke zwischen Daun, Wittlich und Bernkastel-Kues verkehrt ein regelmäßig fahrender RegioRadler-Pendelbus, der Ihnen den Anstieg in die Eifelberge bzw. den Rückweg an die Mosel abnimmt.



FAHRRÄDER FÜR JEDEN GESCHMACK

... TOUREN-FAHRRÄDER

... KINDER-FAHRRÄDER

... ANHÄNGER

... FAHRRAD-KINDERSITZE

... E-BIKES

**FAHRRAD
VERLEIH**

TOURISTIK- UND GEMEINDEBÜRO BRAUNEBERG

Moselweinstr. 101, 54472 Brauneberg

Tel. +49 (0) 6534/933333, info@brauneberg.de

OVERLEIH



Qualitätsetrieb Dachmarke Mosel



Eine der wichtigsten Maßnahmen der Regionalinitiative Mosel ist die Auszeichnung herausragender Qualitätsetriebe mit dem Qualitätssignet „Zertifizierte Qualität – Initiative Mosel“. Dieses steht für ein explizites Qualitätsversprechen.

Weingastgeber Mosel

Bei den Weingastgebern Mosel rücken die Moselweine ins beste Licht und werden dem Gast auf vielfältige Weise nahegebracht.

www.weingastgeber-mosel.de

Wanderbares Deutschland „Qualitätsgastgeber“



Alle Hotels, Gasthäuser, Pensionen und Ferienwohnungen mit dieser Auszeichnung erfüllen u.a. folgende Mindestanforderungen: Betrieb liegt in einer attraktiven Wanderregion, der Betrieb ist nach der deutschen Hotelklassifizierung oder dem DTV klassifiziert, kurzfristige Aufnahme von Wandertouristen für nur eine Nacht möglich, Angebot eines vielfältigen und gesunden Frühstücks sowie Lunchpaket, Angebot von Kartenmaterial, Routenvorschlägen etc.

www.wanderbares-deutschland.de

ServiceQualität Deutschland



Die mit diesem Symbol gekennzeichneten Betriebe haben sich im Bereich „Servicequalität für den Gast“ besonders angenommen. Diese zielorientiert, im Sinne des Gastes, zu optimieren, das Qualitätsbewusstsein zu steigern, die Zusammenarbeit zwischen den verschiedenen Anbietern zu fördern und die Dienstleistungsqualität auf den verschiedenen touristischen Ebenen stetig weiter zu entwickeln, sind nur einige Zielsetzungen.

www.moselweinkulturland.de

NatUrlaub Rheinland-Pfalz



Durch Weinberge wandern, alte Winzerkeller besichtigen und auf dem Winzerhof schlafen. Wein probieren und mehr über das Leben von Wein und Winzer erfahren. Den Weg zum Winzer weist das Logo NATURLAUB. Alle NatUrlaub Anbieter sind Qualitätsetriebe, die ihre Gästezimmer und Ferienwohnungen nach der Sterneklassifizierung freiwillig überprüfen lassen und Mitglied im Verein NatUrlaub auf Bauern- und Winzerhöfen sind.

www.naturlaub-rlp.de

Bett & Bike



Vom ADFC qualitätsgeprüfte Häuser mit speziellem Angebot für Radwanderer. Alle Hotels, Gasthäuser und Pensionen mit dieser Auszeichnung „fahrradfreundlicher Gastbetrieb“ erfüllen folgende Mindestanforderungen: Aufnahme für eine Nacht möglich, sichere Abstellmöglichkeit für das Rad, Trockengelegenheit für nasse Kleidung und Ausrüstung, Bereitstellen von wichtigen Fahrradwerkzeugen, Aushang, Verleih, Verkauf von Radwanderkarten und Fahrplänen des ÖPNV etc.

www.bettundbike.de

Online buchbar über www.brauneberg.de



Ob exklusives Hotel oder gemütliche und preiswerte Privatpension, ob geräumige Ferienwohnung oder nettes Appartement, buchen Sie zu jeder Zeit schnell und bequem online über unser kostenloses Informations- und Reservierungssystem unter

www.brauneberg.de

AUSGEZEICHNETE GASTGEBER ERWARTEN SIE!

Die Gastbetriebe aus Brauneberg stellen sich vor.

Vom Urlaub auf dem Winzerhof bis hin zum erstklassigen Ferienhotel ist für jeden Geschmack und jeden Geldbeutel etwas dabei. Auf den nachfolgenden Seiten erfahren Sie mehr über das lebendige Brauneberg mit seinen Hotels, Pensionen, Privatzimmervermietern, Winzerhöfen, Ferienwohnungen, Gasthöfen und Campingplätzen.

Informationen zu Ausstattungen der Häuser erhalten Sie im Überblick auf Seite 19.

BETRIEBSARTEN

Sterne	Betriebsarten	Erklärung
★★★★★ *****	Luxus-Hotel Ferienwohnungen/-häuser (F) Privatzimmer (P), Campingplatz (C)	Erstklassige Gesamtausstattung mit besonderen Zusatzleistungen im Servicebereich und herausragender Infrastruktur des Objektes.
★★★★ ****	First Class-Hotel Ferienwohnungen/-häuser (F) Privatzimmer (P), Campingplatz (C)	Hochwertige Gesamtausstattung mit gehobenem Komfort. Ausstattung in gehobener und gepflegter Qualität.
★★★ ***	Komfort-Hotel Ferienwohnungen/-häuser (F) Privatzimmer (P), Campingplatz (C)	Gute und wohnliche Gesamtausstattung mit gutem Komfort. Ausstattung von besserer Qualität.
★★ **	Standard-Hotel Ferienwohnungen/-häuser (F) Privatzimmer (P), Campingplatz (C)	Zweckmäßige, gute, gepflegte Gesamtausstattung mit mittlerem Komfort.
* *	Tourist-Hotel Ferienwohnungen/-häuser (F) Privatzimmer (P), Campingplatz (C)	Einfache und zweckmäßige Gesamtausstattung des Objektes mit einfachem Komfort.
S	Der Zusatz „Superior“ kennzeichnet jene Betriebe zusätzlich, die in ihrer Kategorie ein besonders hohes Maß an Dienstleistungen aufweisen.	



Willkommen in Brauneberg

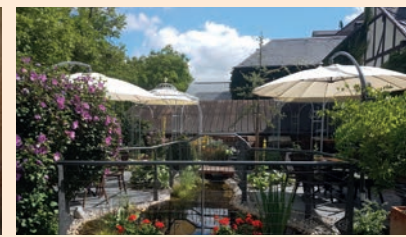
Ihre Gastgeber in Brauneberg

Hotels · Hotel-Garni · Gasthäuser · Pensionen · Privatzimmer

Betriebsart	Bettenzahl gesamt	Anzahl Zimmer gleicher Art	Zimmertyp - Sanitäre Ausstattung	Barrierefrei	Preis pro Person Nebensaison (€ von bis)	Preis pro Person Hauptsaison (€ von bis)	HP-Zuschlag (€)	VP-Zuschlag (€)	Kinderermäßigung	Balkon - Terrasse	TV - Sat - Kabel - Anschluss	Radio - Telefon	Nichtraucher/Allergiker	Minibar
-------------	-------------------	----------------------------	----------------------------------	--------------	--	--	-----------------	-----------------	------------------	-------------------	------------------------------	-----------------	-------------------------	---------

Juffer Flair Gästehaus/Restaurant - Weingut Christian Steinmetz

Hotels



H	12	6	DH	ab 48,00	ab 53,00					K	S	NA

Herzlich willkommen in unserem Weingut/Restaurant/Gästehaus, direkt am Moselradweg, im Herzen von Brauneberg. Bei uns können Sie nicht nur kulinarische Gerichte und unsere Weine genießen, sondern auch in modernen Gästezimmern in unserem historischen Scheunengebäude mit teils Moselblick übernachten. Die vollklimatisierten Zimmer verfügen über ein Raumluftsystem mit Pollenfilter und Wärmerückgewinnung.

Unser Motto ist: „Abschalten vom Alltag und das Leben mit allen Sinnen genießen.“ Unser Restaurant mit unserer stilvoll angelegten Gartenterrasse mit Blick über die Mosel auf die berühmte Weinlage „Brauneberger Juffer“ lädt zum Verweilen ein. Wir freuen uns auf Ihren Besuch.

Ihre Familie
Christian Steinmetz
und Team

Genießen Sie Ihre Urlaubstage an der Mosel.

Familie Steinmetz · Moselweinstraße 137 · 54472 Brauneberg · Tel. 06534/947920 · Fax 06534/947921
info@weingut-csteinmetz.de · www.weingut-csteinmetz.de



Hotel zur Graftschaft



H	58	4	TH	35,00 - 39,00	35,00 - 39,00	17,00				K	S		
		21	DH	37,00 - 41,00	37,00 - 41,00	17,00					S		
		2	EH	47,00 - 51,00	47,00 - 51,00	17,00					S		

Kinderermäßigung bis 12 J., im Dreibettzimmer 50%												

In unserem Hotel und Weingut „Zur Graftschaft“ empfangen wir Sie in einem Fachwerkhaus, das im Jahre 1714 erbaut wurde. Neben einer gut bürgerlichen Küche steht unser Haus auch für erlesene Weine aus den bes-

ten Brauneberger Lagen. Die Zimmer sind neu renoviert, modern und freundlich eingerichtet. Wir verfügen über zwei weitere Gasthäuser.

Heinz Schmidt · Moselweinstraße 130 · 54472 Brauneberg · Tel. 06534/322 · Fax 06534/8157
zur-graftschaft@t-online.de · www.zur-graftschaft.de



Ihre Gastgeber in Brauneberg

Hotels · Hotel-Garni · Gasthäuser · Pensionen · Privatzimmer

Betriebsart	Bettenzahl gesamt	Anzahl Zimmer gleicher Art	Zimmertyp - Sanitäre Ausstattung	Barrierefrei	Preis pro Person Nebensaison (€ von bis)	Preis pro Person Hauptsaison (€ von bis)	HP-Zuschlag (€)	VP-Zuschlag (€)	Kinderermäßigung	Balkon - Terrasse	TV - Sat - Kabel - Anschluss	Radio - Telefon	Nichtraucher/Allergiker	MiMiba
-------------	-------------------	----------------------------	----------------------------------	--------------	--	--	-----------------	-----------------	------------------	-------------------	------------------------------	-----------------	-------------------------	--------

Weingutshotel Wolfgang Kohl Wein- & Sektgut



Wolfgang Kohl · Moselweinstraße 48 · 54472 Brauneberg · Tel. 06534-633 oder 0170-1893709 · Fax 06534-18326
info@weingutshotel.de · www.weingutshotel.de

H	16	6 DH	60,00-74,00	60,00-74,00	20,00	K	S	R	N
		2 SH	70,00-84,00	70,00-84,00	20,00	K	S	R	N

Geräumige Fewos, Apartments ab 65,- € / Geöffnet von Ostern bis 31. Oktober



Urgemütliches, historisches Winzerhaus mit Restaurant und Lukullischem aus der Winzerküche, morgens 8-13 Uhr und abends von 17-21 Uhr. Eigenes Wein- und Sektgut, kommentierte Wein- und Sektverkostung vom

Winzermeister (auch mit Fingerfood). Hotelangebote: Vier für drei, einmal Schlafen geschenkt. Rucksackwochenende, mit dem Winzer wandern wo der Wein wächst. Radler- und Bikerspaß (7 Täler 4 Länder, D/L/F/B)

Weingutshotel Gehlen-Cornelius

★★★★S



Familie Gehlen-Cornelius · Weingartenstraße 33 · 54472 Brauneberg · Tel. 06534/496 · Fax 06534/1518
mail@gehlen-cornelius.de · www.gehlen-cornelius.de

H		DH	ab 50,00	ab 70,00		K	B	S	R	N
		EH	ab 80,00	ab 120,00		K	B	S	R	N
		SY	ab 67,00	ab 90,00		K	B	S	R	N



Herzlich willkommen hier bei uns inmitten der Weinberge. Genießen Sie faszinierende Tage in unserem modern eingerichteten Hotel und Weingut. Unser Haus ist der ideale Ort, um unsere Weine kennenzulernen und zugleich Ausgangspunkt für Wanderungen durch die Weinberge, Fahrradtouren entlang der Mosel oder einfach zum Entspannen. Vom Balkon der Zimmer oder Apartments genießen Sie den Ausblick über

die herrliche Weinlandschaft. Der großzügige Außenbereich mit Terrasse macht Ihren Aufenthalt zu einem naturnahen, entspannten Erlebnis. Im Frühstücksraum starten Sie in den Tag mit einem vielfältigen Frühstücksbuffet und unsere Lounge lädt Sie jederzeit zum Verweilen ein. In der familiären und unkomplizierten Atmosphäre werden Sie sich bestimmt wohlfühlen.

Winzerstübchen



Heiner Kriebis · Moselweinstraße 68 · 54472 Brauneberg · Tel. 06534/8559 · Fax 06534/940028
winzerstuebchen@t-online.de · www.kriebis.de

PS	8	4	DH	ab 55,00	ab 55,00		K	S	
----	---	---	----	----------	----------	--	---	---	--

Preis Einzelzimmer auf Anfrage.



In unserem Gutsrestaurant treffen genussreiche und anregende Frischküche auf besondere Tropfen, mineralisch und prickelnd. Als Gast erwarten Sie liebevoll eingerichtete Zimmer in stilvollem Ambiente.

Öffnungszeiten:
Mittwoch bis Sonntag ab 18.00 Uhr
Montag und Dienstag geschlossen außer an Feiertagen

Hotels

Pensionen

Ihre Gastgeber in Brauneberg

Hotels · Hotel-Garni · Gasthäuser · Pensionen · Privatzimmer

Pensionen

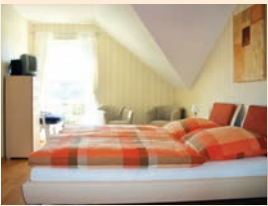
Weingut Weinand Gaststätte „Alt Dusemond“



Norbert Weinand · Moselweinstraße 145 · 54472 Brauneberg · Tel. 06534/8075 oder 06534/457 · Fax 06534/940980
wein_weinand@web.de · www.weingut-weinand.de

Weingut-Pension Moselblick

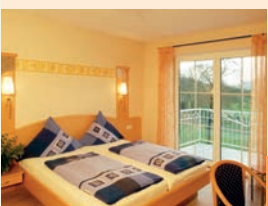
P****



Kurt und Annemarie Boujong · Lindenstraße 6 · 54472 Brauneberg · Tel. 06534/8687 · Fax 06534/9496135
info@ferienweingut-boujong.de · www.ferienweingut-boujong.de

Gästehaus Martin Prüm

P****



Martin und Doris Prüm · Im Neudorf 7 · 54472 Brauneberg · Tel. 06534/8324 · Fax 06534/18278
martin-pruem@web.de · www.martin-pruem.de

Haus Waltraud



Waltraud Heil · Moselweinstraße 79 · 54472 Brauneberg · Tel. 06534/439 · Fax 06534/1472
info@haus-waltraud.de · www.haus-waltraud.de

Betriebsart	Bettenzahl gesamt	Anzahl Zimmer gleicher Art	Zimmertyp - Sanitäre Ausstattung	Barrierefrei	Preis pro Person Nebensaison (€ von bis)	Preis pro Person Hauptsaison (€ von bis)	HP-Zuschlag (€)	VP-Zuschlag (€)	Kinderermäßigung	Balkon - Terrasse	TV - Sat - Kabel - Anschluss	Radio - Telefon	Nichtraucher/Allergiker	Minibar
-------------	-------------------	----------------------------	----------------------------------	--------------	--	--	-----------------	-----------------	------------------	-------------------	------------------------------	-----------------	-------------------------	---------

PS	8	4	DH		ab 35,00	ab 35,00				K	S	R	NA
----	---	---	----	--	----------	----------	--	--	--	---	---	---	----



Genießen Sie Ihren Moselurlaub im Weingut Weinand. Unser Gasthaus, direkt am Moselradweg, verfügt über moderne Gästezimmer und einen gemütlichen Frühstücksraum. Entspannen Sie bei einem Glas hauseigenen Wein in unserem

Wein- und Biergarten oder nutzen Sie unser Haus als Startpunkt für einen Ausflug mit dem Rad. Überdachter Abstellplatz ist vorhanden. Zudem haben wir fünf Ferienwohnungen im Angebot. Drei davon mit Balkon zur Mosel.

PS	19	9	DH		ab 32,50	ab 32,50				K	T	S	NA
		1	EH		ab 45,00	ab 45,00				K	T	S	NA



Liebe Feriengäste, wir begrüßen Sie in unserer Pension und dem Weingut Kurt Boujong. Erleben Sie in der ruhigen Lage unserer Häuser, in unmittelbarer Nähe an den Weinbergen, mit unverbautem Blick über die

Mosel, einige Tage fernab vom Stress des Alltags. Genießen Sie das Frühstück in unserem Frühstücksraum oder auf der Terrasse mit freiem Moselblick.

PS	10	5	DH		44,00 - 50,00	55,00 - 61,00				K	B		NA
			EH										



Mediterranes Flair inmitten einer grünen Oase: Wir laden ein zum Ausruhen und Verweilen. Unsere fünf Gästezimmer sind stilvoll und modern möbliert und bieten ausreichend Platz zum Entspannen. Der liebevoll gedeckte Frühstückstisch lässt Ihre Urlaubstage perfekt be-

ginnen. Im Garten, auf dem Balkon oder auf der Terrasse können Sie mit einem Glas Wein den Abend gemütlich ausklingen lassen. Unser Gästehaus liegt zentral und ruhig zugleich. Direkt an der Mosel gelegen ist hier der perfekte Startpunkt für Rad-, Wander- oder Schiffstouren.

PS	6	3	DH		30,00 - 40,00	30,00 - 40,00					S		
----	---	---	----	--	---------------	---------------	--	--	--	--	---	--	--



Genießen Sie Ihren erholsamen Urlaub in ruhigen, geräumigen Zimmern direkt am Moselradweg. Erleben Sie den Genuss erlesener Weiß- und Rotweine aus Brauneberg in unserer Weinprobierstube. Abgeschlossener Parkplatz.

Ihre Gastgeber in Brauneberg

Hotels · Hotel-Garni · Gasthäuser · Pensionen · Privatzimmer

Betriebsart	Bettenzahl gesamt	Anzahl Zimmer gleicher Art	Zimmertyp - Sanitäre Ausstattung	Barrierefrei	Preis pro Person Nebensaison (€ von bis)	Preis pro Person Hauptsaison (€ von bis)	HP-Zuschlag (€)	VP-Zuschlag (€)	Kinderermäßigung	Balkon - Terrasse	TV - Sat - Kabel - Anschluss	Radio - Telefon	Nichtraucher/Allergiker	Minibar
-------------	-------------------	----------------------------	----------------------------------	--------------	--	--	-----------------	-----------------	------------------	-------------------	------------------------------	-----------------	-------------------------	---------

Pension „Heide“



Heide Kranz · Moselweinstraße 176 · 54472 Brauneberg · Tel. 06534/8352 · Fax 06534/8355
info@kranz-weine.de · www.kranz-weine.de

PS	10	5	DH	34,00 - 40,00	34,00 - 40,00						S	R	N	M
----	----	---	----	---------------	---------------	--	--	--	--	--	---	---	---	---



Übernachten im Weingut.
Modern ausgestattete, komfortable Zimmer und zum Start in den Urlaubstag ein reichhaltiges Frühstück in unserer Weinstube.

Grillen & Wein auf unserer Hütte im Weinberg.
Weinproben im Weingut.
Individuelle Programme rund um den Wein!

Verschiedene Angebote, z.B. Planwagenfahrt mit Schifffahrt,

Pensionen

Weingut Tiliahof

H ****



Ulrike u. Rainer Linden · Auf dem Siebent 1 · 54472 Brauneberg · Tel. 06534/1267 · Fax 06534/18218
tilia@t-online.de · www.tiliahof.de

DH	10	5	DH	ab 45,00	ab 45,00						K	BT	S	R	NA
SH	4	2		ab 55,00	ab 55,00						K	BT	S	R	NA

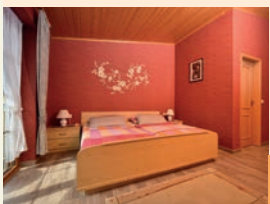


Der TILIAHOF in „besten Lage“ Die außergewöhnliche, naturverbundene Lage unseres Hauses bietet Ihnen Entspannung und Erholung. Genießen Sie Ihren Urlaub in modernen Zimmern, in wunderschöner Flusslandschaft und bei netten Gastgebern. Eine große

Moselpanorama-Terrasse, mit Blick auf die Weinberge und die Mosel, lädt zum TILIAwein verkosten ein. Entspannen Sie in unserem schönen Garten. Bei uns im TILIAHOF werden Sie sich wohlfühlen. Wir freuen uns auf Sie
Ulrike & Rainer Linden

Privatzimmer

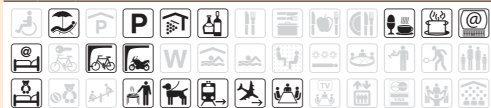
Weingut Kranz-Junk



Josef und Gerti Kranz · Brunnenstraße 7 · 54472 Brauneberg · Tel. 06534/223 · Fax 06534/18314
kranz-junk@t-online.de · www.kranz-junk.de

PP	10	5	DH	35,00 - 42,50	35,00 - 42,50						K	B	S	RT	NA
		1	EH	50,00 - 55,00	50,00 - 55,00						K	B	S	RT	NA

Preis pro Person inkl. Frühstück



Unser Wein- und Gästehaus liegt in zentraler, ruhiger Ortslage. In modernen, hellen Zimmern, bei einem reichhaltigen Frühstück und gepflegten Weinen verbringen Sie einen angenehmen, erholsamen Urlaub.

Weitere Infos auf unserer Homepage www.kranz-junk.de



Weingut-Gästehaus Traut



Fühlen Sie sich wohl in unserem familiär geführten Weingut und Gästehaus. Gemütliche Zimmer, reichhaltiges Frühstück, große Terrasse, Weinprobe und Kellerbesichtigung auf Anfrage.

Martin Traut · Lindenstraße 2 · 54472 Brauneberg · Tel. 06534/949310 · Fax 06534/949309
mc.traut@gmx.de · www.martin-traut.de

PP	10	5	DH	32,00 - 38,00	32,00 - 38,00						K	T	TV	N	I
----	----	---	----	---------------	---------------	--	--	--	--	--	---	---	----	---	---



Weingut-Gästehaus Paula und Rudi Reiter

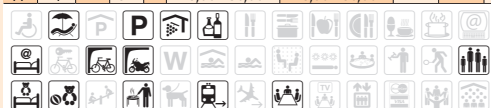
p ***



Genießen Sie Wohlfühlurlaub in familiärer Atmosphäre, ruhiger Ortsrandlage inmitten von Weinbergen und traumhaftem Blick ins Moseltal. Komfortable Gästezimmer mit LED-TV.

Paula und Rudi Reiter · Auf'm Rohn 3 · 54472 Brauneberg · Tel. 06534/8375
info@weingut-reiter.de · www.weingut-reiter.de

PP	4	2	DH	25,00 - 30,00	25,00 - 30,00						K	B	S	R	N	I
----	---	---	----	---------------	---------------	--	--	--	--	--	---	---	---	---	---	---



Ihre Gastgeber in Brauneberg

Ferienwohnungen · Ferienhäuser · Apartments

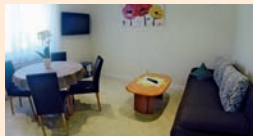
Ferienwohnungen

Weingut Weinand Gaststätte „Alt Dusemond“



Norbert Weinand · Moselweinstraße 145 · 54472 Brauneberg · Tel. 06534/8075 oder 06534/457 · Fax 06534/940980
wein_weinand@web.de · www.riesling-portal.de

Ferienweingut Kilburg



Bernd u. Marion Kilburg · Moselweinstraße 2 · 54472 Brauneberg · Tel. 06534/1351 · Fax 06534/8438
info@weingutkilburg.de · www.weingutkilburg.de

Landhaus Martina



Wohlfühlen und Entspannen – Großzügige, kinderfreundliche FeWo. Komplette ausgest. Küche,

großes Bad. Ruhige Lage mit herrlichem Ausblick. Separater Eingang-Parterre. Eigener Parkplatz.

Norbert und Martina Klein · Dusemonder Straße 19 · 54472 Brauneberg · Tel. 06534/8788 · Fax 06534/949030 · Mobil 0175 8017323
norbert-brauneberg@t-online.de · www.fewo-klein-brauneberg.de

Gästehaus und Weingut Arno Schiffmann – Wohnen am Fluss



2 FeWo für 2-4 Personen (1 FeWo seniorengerecht, mit großer Terrasse). In ruhiger Lage mit

Moselblick, am Radweg gelegen. Großer Garten und Parkplätze am Haus, überdachter Freisitz.

Arno Schiffmann · Moselweinstraße 87 · 54472 Brauneberg · Tel. 06534/949860 · Fax 06534/949862
mail@weinkontor-schiffmann.de · www.weinkontor-schiffmann.de

Ohlischgasser Hof



Von unserer teilweise überdachten Terrasse haben Sie einen herrlichen Blick ins Moseltal. Komplette ausge-

stattete Eichenholzküche, gemütliches Wohnzimmer, Bad und separates Schlafzimmer.

Familie Erz · Kirchstraße 10 · 54472 Brauneberg · Tel. 06534/293 · Fax 06534/8905
erzdue@gmail.com

Weingut und Gästehaus Erz



Komfortable Ferienwohnungen (EG) im Weingut, inmitten der Weinberge gelegen, mit

Moselpanoramablick, bieten Erholung pur. Unsere 2 Apartments laden ebenfalls zum Aufenthalt ein.

Andreas Erz · Auf dem Siebent 10 · 54472 Brauneberg · Tel. 06534/436 · Fax 06534/940274
info@weingut-erz.de · www.weingut-erz.de

Betriebsart	Anzahl F-Stiege	Anzahl WE gleicher Art/Ausst.	Max. Personen / Betten je WE	Größe der WE in m ²	Schlafräume / Wohn- u. Schlafraum kombiniert	Küchenart	Sanitäre Ausstattung	Barrierefrei/Kinderanpassung	Mindestbelegung Personen	Preis bei Mindestbelegung (€ pro WE/Tag)	Aufpreis je weitere Pers. (€)	Balkon - Terrasse	TV - Sat - Kabel - Anschluss	Radio - Telefon	Nichtraucher/Allergiker	Geschirrspüler/Trockner/	Waschmaschine	Parterre/Eigener Eingang
FW	2	5	70	2/1/0	KI	H	K	2	65,00	10,00	B	S	R	N	G	E		
FW	3	3		1/1/0	KI	H	BK	2	75,00	10,00	B	S	R	N	G	E		

Herzlich willkommen im Weingut Weinand. Fünf komfortable Ferienwohnungen laden Sie ein zu einem gemütlichen Urlaub an der Mosel. Drei von unseren großräumigen Appartements verfügen über Balkon mit Blick auf die Mosel. Unser familienfreundliches Gasthaus ist ideal für einen Ausflug mit dem Rad oder eine kleine Wandertour. Genießen Sie die Sonne und ein Glas Wein in unserem Wein- und Biergarten, direkt am Moselradweg. Unser Angebot umfasst zudem 4 Gästezimmer. Frühstück möglich.

FW	3	4/4	65	2/1/0	WK	H	K	2	55,00 - 80,00	15,00	B	S	R	N	G	PE

Suchen Sie eine gepflegte Unterkunft unweit der Mosel, um die Landschaft und den Wein zu genießen? Dann sind Sie bei uns richtig und gut aufgehoben. In unseren großzügigen, hellen Ferienwohnungen für 2-4 Personen werden Sie sich sicherlich gleich wohlfühlen.

Wir sind ein traditionelles, aber auch modernes, familiär geführtes Weingut.

Besuchen Sie uns auf unserer Homepage www.weingutkilburg.de

FW	1	4/2	75	1/0/1	Kü	Y	K	1	70,00 - 130,00		T	S	R	N	G	PE

FW	1	2	35		Kü	H	1	60,00	10,00	B	S	N	E
FW	1	4/2	70		Kn	H	1	65,00	10,00	T	S	N	PE

FW	1	2/4	55	1/1/0	WK	H	2	80,00	15	T	S	N	G	E

FW	2	4/2	50	1/1/0	WK	H	K	2	70,00 - 95,00	12,50	B	S	R	NA	P

Ihre Gastgeber in Brauneberg

Ferienwohnungen · Ferienhäuser · Apartments

Betriebsart - Anzahl F-Sterne	Anzahl WE gleicher Art/Ausst.	Max. Personen / Betten je WE	Große der WE in m ²	Schlafräume / Wohnräume / Wohn- u. Schlafraum kombiniert	Küchenart	Sanitäre Ausstattung	Barrierefrei/Kinderanpassung	Mindestbelegung Personen	Preis bei Mindestbelegung (€ pro WE/Tag)	Aufpreis je weitere Pers. (€)	Balkon - Terrasse	TV - Sat - Kabel - Anschluss	Radio - Telefon	Nichtraucher/Allergiker	Geschirrspüler/Trockner/	Waschmaschine	Parterre/Eigener Eingang
-------------------------------	-------------------------------	------------------------------	--------------------------------	--	-----------	----------------------	------------------------------	--------------------------	--	-------------------------------	-------------------	------------------------------	-----------------	-------------------------	--------------------------	---------------	--------------------------

Appartements R. und W. Heil



Waltraud und Rainer Heil · Moselweinstraße 79 · 54472 Brauneberg · Tel. 06534/439 · Fax 06534/1472
info@haus-waltraud.de · www.haus-waltraud.de

A	3	4/2	40	1/0/1	WK	H	K	2	65,00	10,00	B	S					E

Genießen Sie Ihren erholsamen Urlaub direkt am Moselradweg. Unsere größeren Appartements verfügen über einen Schlafraum für Kinder im Dachgeschoss. Großer Balkon mit Blick auf die Weinberge der „Brauneberger Juffer“. Erleben Sie den Genuss

erlesener Weiß- und Rotweine aus Brauneberg in unserer Weinprobierstube. Abgeschlossener Parkplatz.

Appartements

Mosel-Auszeit



Eine „Auszeit“ nehmen und sich „Wohlfühlen“ in unserem neuen Ferienappartement in ruhiger,

zentraler Lage mit direkt anbindender Sonnenterrasse, Grillplatz und Liegewiese mit Blick auf die Weinberge.

Kai und Sonja Künster · Hans-Schlösser-Weg 4 · 54472 Brauneberg · Tel. 06534/9492851 oder 01573/6279589
mosel.auszeit@gmail.com

A	1	3/2	35	0/0/1	KI	H	-/K	1	70,00		T	S	R	N	-/T	W	E

Weingut Norbert und Claudia Breit



Für Ihren Urlaub zu Zweit bieten wir Ihnen ein gemütliches, liebevoll eingerichtetes

Ferienappartement mit modernem HD-TV und WLAN, in dem Sie sich sicherlich wohl fühlen werden.

Claudia Breit · Am Kandelborn 14 · 54472 Brauneberg · Tel. 06534/8708 · Fax 06534/940905
info@moselweingut-breit.de · www.moselweingut-breit.de

A	1	2/1	35	-/1	KI	H		2	40,00-50,00		T	TV	R	N		PE	

Weingut Harald Konrad Fehres



Wir liegen mit unserem Weingut direkt am Moselradweg, unterhalb des schiefen Kirchturms in

Brauneberg. Im Sommer ist unsere Straußwirtschaft geöffnet (siehe Homepage).

Inh. Dipl. Ing. (FH) Katja Fehres · Nussbaumallee 9 · 54472 Brauneberg · Tel. 06534/93210
kontakt@weingut-fehres.de · www.weingut-fehres.de

A																	T	S	NA	

Straußwirtschaft, Vinothek, W-Lan, ec-Cash (Maestro) möglich



Ihre Gastgeber in Brauneberg

Restaurants · Gaststätten · Cafés · Weinstuben · Straußwirtschaften

Betriebsart	Sitzplätze im Innenbereich	Sitzplätze im Freien	Nebenraum für ... Personen	Tagesgericht ab ... €	Menü ab ... €	Ruhetag	Öffnungszeiten	kalte / warme Küche von bis	Ausstattung / Besondere Bemerkungen / Art der Speisen
-------------	----------------------------	----------------------	----------------------------	-----------------------	---------------	---------	----------------	-----------------------------	---

Restaurants

Jufferblick Restaurant Pizzeria



Jufferblick Restaurant Pizzeria · Moselweinstraße 59 · 54472 Brauneberg · Tel. 0151 758 840 46
jufferblickrestaurantpizzeria@yahoo.com

R	150	50				Mo	11:30 bis 22:00 Uhr	12:00 bis 21:00	Kaffee + Kuchen, rumänische Küche, Terrasse mit Moselblick
---	-----	----	--	--	--	----	---------------------	-----------------	--

Öffnungszeiten Nebensaison laut Aushang



Genießen Sie den traumhaften Panorama-Blick über das Moseltal und die berühmte Weinlage „Brauneberger Juffer“ in unserem Restaurant oder auf unserer schönen Terrasse. Neben Pizza, Pasta & Co bieten wir rumänische Speisen und

Kaffee + Kuchen am Nachmittag. Gerne organisieren wir Ihre Veranstaltung, sprechen Sie uns einfach an.

Alle unsere Gerichte gibt's auch zum Mitnehmen.

Wir freuen uns auf Ihren Besuch!

Restaurant „Zur Klosterschenke“



In den Sommermonaten können Sie die weltbekannten „Brauneberger Weine“ und die Spezialitäten unserer Küche im Wein- und Biergarten genießen.

Familie Durlj · Moselweinstraße 21 · 54472 Brauneberg · Tel. 06534/93213 · Mobil 0151 448 850 00
info@klosterschenke.de · www.klosterschenke.de

R	60	50	20			Di	11:30 bis 14:00 Uhr 17:00 bis 21:00 Uhr	11:30 bis 14:00 Uhr 17:00 bis 21:00 Uhr	Gut bürgerliche Küche bis erlesene Spezialitäten, für jeden Gaumen etwas
---	----	----	----	--	--	----	--	--	--



Weingut Ch. Steinmetz – Restaurant-Gästehaus Jufferflair

Familie Steinmetz
Moselweinstr. 137 · 54472 Brauneberg
Tel.: 06534-933258



www.weingut-csteinmetz.de

R	35	35				Mi	Mai bis Mitte Okt.	Mo-Fr 17 - 22 Uhr, Sa, So & Feiertage 12 - 22 Uhr	Kulinarische Gerichte, saisontypische Speisen, Moselterrasse
---	----	----	--	--	--	----	--------------------	---	--

Weingutshotel Wolfgang Kohl – Wein- & Sektgut | Frühstück bis 12 Uhr

Wolfgang Kohl
Moselweinstr. 48 · 54472 Brauneberg
Tel.: 06534-633 oder 0170-1893709
Fax: 06534-18326, E-Mail: info@weingutshotel.de



www.weingutshotel.de

R, W	24	18				Di	8.00 bis 13.00 Uhr, 17.00 bis 21.00 Uhr	8.00 bis 13.00 Uhr, 17.00 bis 21.00 Uhr	Lukullische Winzerküche
------	----	----	--	--	--	----	--	--	-------------------------

Urgemütliches Winzer-Restaurant in historischer Straußwirtschaft.

Restaurant Winzerstübchen

Heiner Kriebs
Moselweinstr. 68 · 54472 Brauneberg
Tel.: 06534-8559



www.kriebs.de

R	35	35				Mo / Di	Mi - So ab 18 Uhr	Mi - So ab 18 Uhr	frische mediterrane und deutsche Küche, handwerklich zubereitet
---	----	----	--	--	--	---------	-------------------	-------------------	---

Hotel-Restaurant „Zur Graftschaft“

Heinz Schmidt
Moselweinstr. 130 · 54472 Brauneberg
Tel.: 06534-322

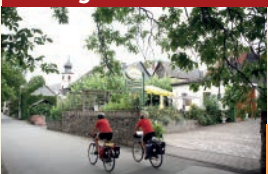


www.zur-graftschaft.de

R	84					Mo, Do	täglich 14 - 23 Uhr	täglich 18 - 21 Uhr	regional - internationale Küche
---	----	--	--	--	--	--------	---------------------	---------------------	---------------------------------

Neben einer gut bürgerlichen Küche steht unser Haus für erlesene Weine aus den besten Brauneberger Lagen.

Weingut Weinand Gaststätte „Alt Dusemond“



Herzlich Willkommen in der Gaststätte „Alt Dusemond“. Genießen Sie die Sonne und ein Glas Wein in unserem Wein- & Biergarten direkt am Moselradweg.

Norbert Weinand · Moselweinstr. 145 · 54472 Brauneberg · Tel. 06534/457
wein_weinand@web.de · www.weingut-weinand.de

GS	50	50	40			Mo + Di	Mi - So ab 12:00 Uhr		Kleinigkeiten
----	----	----	----	--	--	---------	----------------------	--	---------------



Gaststätten

Ihre Gastgeber in Brauneberg

Restaurants · Gaststätten · Cafés · Weinstuben · Straußwirtschaften

Minigolf und Bistro „Alter Festplatz“

Minigolf & Bistro



Moderne, schön gelegene Minigolfanlage in der Ortsmitte am Alten Festplatz. Beheizter Wintergarten, Terrasse und überdachter Biergarten.

Golfen und entspannen bei gepflegten Getränken und kleinen Snacks.

Öffnungszeiten:
März bis November,
montags bis sonntags
von 11:00 - 22.00 Uhr
Ruhetag: Donnerstag
(Feiertage geöffnet)



Wie wär's mit einem Fahrradausflug?

Unsere Touristinformation macht Sie mobil mit dem eigenen Fahrradverleih. Sogar Elektroräder sind im Programm. Bitte beachten Sie die Öffnungszeiten der Touristinformation auf der Rückseite. Gerne empfehlen wir Ihnen Radtouren im Moselland oder in der Umgebung. Kartenmaterial halten wir ebenfalls für Sie bereit.

FAHRRÄDER FÜR JEDEN GESCHMACK

- ... TOUREN-FAHRRÄDER
- ... KINDER-FAHRRÄDER
- ... ANHÄNGER
- ... FAHRRAD-KINDERSITZE
- ... E-BIKES

FAHRRAD VERLEIH

TOURISTIK- UND GEMEINDEBÜRO
BRAUNEBERG

Moselweinstr. 101, 54472 Brauneberg
Tel. +49 (0) 6534/933333
info@brauneberg.de



Straußwirtschaften in Brauneberg

Straußwirtschaften und Weinstuben

Betriebsart	Sitzplätze im Innenbereich	Sitzplätze im Freien	Nebenraum für ... Personen	Tagesgericht ab ... €	Menü ab ... €	Ruhetag	Öffnungszeiten	kalte / warme Küche von bis	Ausstattung / Besondere Bemerkungen / Art der Speisen
-------------	----------------------------	----------------------	----------------------------	-----------------------	---------------	---------	----------------	-----------------------------	---

Weinstuben

Weingut Schiffmann-Junk „Juffer Weinstube / Weinlaube“



W	35	30					Mai bis Nov. Do, Fr, Sa	ab 15.00 Uhr	Weinverkauf, Weinproben ganzzjährig
---	----	----	--	--	--	--	----------------------------	--------------	--

Weinlaube ab 15 Uhr / Weinstube ab 17 Uhr. Unser Weingut ist für Weinproben und Verkauf täglich geöffnet.



Ausgezeichneter
Weingut der Mosel
2020/21



Sie suchen das Besondere?
Die „Juffer Weinstube“ im hist. Fachwerkhau von 1725 begeistert durch ihr einzigartiges Ambiente. Ein gemütliches Plätzchen zum Verweilen finden Sie in unserer „Weinlaube unter den Platanen“ direkt an der Nussbaumallee. Genießen Sie erstklassige

Riesling-Weine aus der Steillage „Juffer, Juffer-Sonnenuhr“, sowie Rot- und Roséweine aus eigenem Anbau. Die Küche bietet Ihnen kleine Leckereien aus der Region, liebevoll angerichtet mit Kräutern aus dem eigenen Garten. Wir freuen uns auf einen Besuch von Ihnen.

Frank Schiffmann · Moselweinstraße 146+147 · 54472 Brauneberg · Tel. 06534/940352 · Mobil 0152 262 986 33
schiffmann-junk@gmx.de · www.weingut-schiffmann-junk.de

Straußwirtschaften

Weingut Rainer Heil GbR



S	40	40					Sep - Anfang Nov ab 11.00 Uhr	ab 11.00 Uhr	Zwiebelkuchen und mosel- typische kalte Speisen
---	----	----	--	--	--	--	-------------------------------------	--------------	--



In der Straußwirtschaft können Sie von September bis Anfang November im Hof oder in der Weinprobierstube unsere erlesenen Weißweine, Rotweine und Sekte genießen. Ebenso Federweißer, Federroter,

Zwiebelkuchen und kleine Snacks. Weinproben und Weinverkauf ganzzjährig.

Inh. W. u. D. Heil · Moselweinstraße 79 · 54472 Brauneberg · Tel. 06534/439 · Fax 06534/1472
winzer@rainerheil.de · www.rainerheil.de

Weingut Harald Konrad Fehres



S	30	25				*	*		
---	----	----	--	--	--	---	---	--	--

*Öffnungszeiten 2021: www.weingut-fehres.de | Weinproben und Verkauf möglich



Die Straußwirtschaft mit Freisitz liegt direkt am Radweg mit Blick zur Mosel und der Brauneberger Juffer. Bei schönem Wetter können Sie unsere Weine auch im Liegestuhl auf unserer Weinentspannungswiese genießen.

Zu unseren Weinen servieren wir Ihnen passende, unkomplizierte Köstlichkeiten wie ein Schmalztopfchen oder gerupfter Käse. Sonntag & Montag Ruhetag (Weinverkauf geöffnet!) Weitere Öffnungszeiten an Feiertagen siehe Homepage.

Inh. Dipl. Ing. (FH) Katja Fehres · Nussbaumallee 9 · Tel. 06534/93210
kontakt@weingut-fehres.de · www.weingut-fehres.de



tonimedia.de

Genuss am Fluss

Einkehren beim Winzer in Straußenwirtschaften und Weinstuben

ES IST KAISER KARL DEM GROSSEN ZU VERDANKEN,

dass wir heute an insgesamt 120 Tagen im Jahr den schönen Brauch der Straußwirtschaft haben.

Schon im frühen Mittelalter gab es in Privat- und Geschäftsbereichen Reglementierungen, an die sich die Untertanen zu halten hatten. Eine lag darin, dass die Weinbauern ihren Rebsaft nicht direkt ausschenken durften. Karl der Große lockerte dieses Verbot und erlaubte den Winzern, ihren Wein an 120 Tagen im Jahr auszuschenken. Das äußere Zeichen dieser Schankerlaubnis war ein bunter Strauß, der an der Tür hing. Er verwandelte sich im Lauf der Zeit in einen Reisigbesen, der mit bunten Bändern geschmückt wurde. Wann immer er vor den Winzerhöfen zu sehen ist, sind Sie eingeladen, sich in gemütlicher Runde dem Moselwein zu widmen. **Die Straußwirtschaft bietet ihren Gästen heute in der Regel neben dem Wein auch hausgemachte Spezialitäten (z. B. Winzervesper) an. Der Ausschank findet meist im gemütlich rustikalen Rahmen im Kellergewölbe oder Kelterhaus statt.**

Desweiteren schließen sich auch Winzerschänken und Weincafés dem Kreis an. Das sind kleine Weinstuben, die ebenfalls von Winzern wie eine Straußwirtschaft geführt werden.

AM UFER DER MOSEL

Unsere Straußenwirtschaften und Weinstuben sind direkt an der Mosel, an der Nussbaumallee gelegen und bieten Ihnen ein gemütliches Ambiente für eine Rast oder das Einkehren nach Ihrem Spaziergang oder der Radtour.

Sie können sich zurecklehnen und dabei den schönen und romantischen Blick auf die Mosel genießen.

Bereits die Römer wussten um dieses besondere Fleckchen Erde. Sie bauten gegenüber dem Ort im „dulcis mons“, dem süßen Berg, ihren Wein an. Heute präsentiert sich Brauneberg als charmanter und eleganter Weinort, der seine Besucher mit moselländischer Gastlichkeit empfängt. Wir freuen uns auf Ihren Besuch!

2,2 km

... ist die längste Nussbaumallee der Mosel. Sie diente früher als Rammschutz bei einem Eisgang des Flusses.

Heute vermitteln die gewaltigen, bis zu 300 Jahre alte Bäume, zusammen mit unserem mediterranen, besonders milden Klima, ein südländisches Flair.

Sie laden unsere Gäste, ebenso wie die Einheimischen, zum Verweilen unter den beeindruckenden Baumkronen ein.



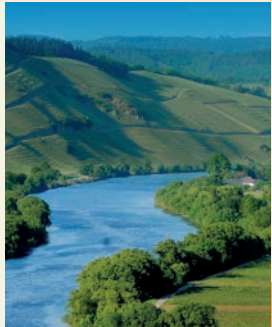
Ihre Gastgeber in Brauneberg

Wohnmobilstellplätze

Betriebsart	Stellplätze insgesamt (Anzahl)	Touristikplätze (Anzahl)	Wohnmobilstellplätze (Anzahl)	Preis Stellplatz pro Nacht in €	Preis Erwachsene pro Nacht in €	Preis Kinder pro Nacht in €	Kurzbeschreibung der Lage	Öffnungszeiten
WS	25	25	10,00				unverbauter Mosel- und Weinbergblick, ruhige und zentrale Lage	ganzjährig

Wohnmobilstellplätze

Wohnmobilstellplatz „Brauneberger Juffer“



Der Wohnmobilstellplatz „Brauneberger Juffer“ heißt Sie an der lieblichen Mittelmosel herzlich willkommen. In ruhiger Lage, am Moselufer und direkt am Mosel-Radweg liegt unser Wohnmobilstellplatz. Sie haben einen unverbauten Blick auf die Mosel und den berühmten Weinberg „Brauneberger Juffer“. Restaurants, Straußwirtschaften und Cafés sind in unmittelbarer Nähe vorhanden. Von Brauneberg aus können Sie viele verschiedene Aktivitäten starten. Fahrradverleih ist im Touristikbüro möglich.

Die Gemeinde verfügt über gut beschilderte Wanderwege: Den „Klostergartenweg“, den „Jufferweg“ und den Weindörferweg. Wer einiges über die Kultur von Brauneberg und die ehemalige Grafschaft Veldenz erfahren möchte, wandelt auf dem Kultur-Wanderweg „Grafen, Gold und Schwarzer Peter“. Das ehemalige Franziskanerinnenkloster, die Simultankirche und die Römerkeller runden das kulturelle Angebot ab.

GPS Daten:
N 49°54 21,2
E 006°58 35,4

WLAN am Platz

Touristikbüro Brauneberg · Ingrid Fischer · Moselweinstraße 101 · 54472 Brauneberg · Tel.: 06534/933333 · Fax: 06534/933334
info@brauneberg.de · www.brauneberg.de



Reisebusse mit Klimaanlage & WC ✓



DAS FREUNDLICHE REISEUNTERNEHMEN FÜR IHREN MOSELURLAUB

Die schönsten **Tagesfahrten der Region!**

Abholung in Ihrem Ferienort an der Mosel

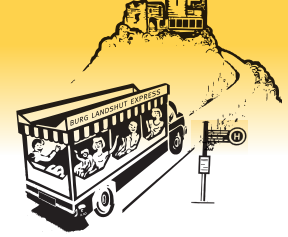
montags	Metz mit Stadtrundfahrt NEU
dienstags & freitags	Luxemburg mit Stadtrundfahrt
mittwochs	Kombitour Luxemburg & Trier
mittwochs	Koblenz & Terrassenmosel
donnerstags & samstags	Trier mit Stadtrundfahrt
donnerstags	Saarschleife mit Mettlach & Saarburg
samstags	Paris mit Stadtrundfahrt

GUTE GRÜNDE

sich für Feuerer-Reisen zu entscheiden

- 60 Jahre Erfahrung mit Rundfahrten
- Rundfahrten über die schönsten Routen
- Alle Fahrten in modernen Reisebussen
- Erfahrene Reisebusfahrer erläutern Ihnen die Sehenswürdigkeiten
- Aufenthalte und Besichtigungen an den sehenswerten Punkten

Das besondere Erlebnis **täglich**
Aussichtsfahrten
zur Burg Landshut
in Bernkastel-Kues



Anmeldung in Ihrer Tourist-Information und unter 06531 8005

Bernkasteler Weg 9 · 54470 Bernkastel-Kues / Aniel · info@feuerer-reisen.de



Entspannt Genießen

Ausgezeichnete Gastgeber erwarten Sie!

AUSSTATTUNGSMERKMALE

Allergikergerecht

- Fliesen, Parkett oder Ähnliches (keine Teppichböden)
- Allergikergerechte Matratzenüberzüge
- Bettwäsche, die kochfest oder bei mind. 60°C waschbar ist
- Kopfkissen, Bettdecke und Bettvorleger bei mind. 60°C waschbar
- Keine Tierhaltung in den zu vermietenden Wohneinheiten

Betriebsarten	Zimmertypen	Sanitäre Ausstattung
H = Hotel	E = Einzelzimmer	W = Fließend Kalt-/Warmwasser
HG = Hotel-Garni	D = Doppelzimmer	D = Dusche
G = Gasthof	Z = Zweibettzimmer	C = Dusche oder Bad
PS = Pension	T = Dreibettzimmer	R = Bad
PG = Pension-Garni	V = Vierbettzimmer	H = WC und Dusche
PP = Privatzimmer	F = Fünfbettzimmer	I = WC und Dusche oder Bad
FW = Ferienwohnung	S = Suite	Y = WC und Dusche und Bad
FH = Ferienhaus	G = Gemeinschaftsunterkunft	B = WC und Bad
A = Appartement		X = Etagedusche/-bad (fließend Kalt-/Warmwasser)
FD = Feriendorf		BS = Bad und separates WC
GS = Gaststätte		HS = Dusche und separates WC
R = Restaurant	Küchenart	
C = Café	Kn = Kochnische	
W = Weinstube	Kl = Küchenzeile	
S = Straußwirtschaft	Wk = Wohnküche	
C = Campingplatz	Kü = Küche	
WS = Wohnmobilstellplatz		

RECHTE UND PFLICHTEN AUS DEM GASTAUFNAHMEVERTRAG:

1. Der Gastaufnahmevertrag ist abgeschlossen, sobald das Zimmer bestellt und zugesagt oder, falls eine Zusage aus Zeitgründen nicht mehr möglich war, bereitgestellt worden ist.
2. Der Abschluss des Gastaufnahmevertrages verpflichtet die Vertragspartner zur Erfüllung des Vertrages, gleichgültig, auf welche Dauer der Vertrag abgeschlossen ist.
3. Der Gastwirt (Hotelier) ist verpflichtet, bei Nichtbereitstellung des Zimmers dem Gast Schadenersatz zu leisten.
4. Der Gast ist verpflichtet, bei Nichtbeanspruchnahme der vertraglichen Leistung den vereinbarten oder betriebsüblichen Preis zu bezahlen, abzüglich der vom Gastwirt ersparten Aufwände.
- 5a) Der Gastwirt ist nach Treu und Glauben gehalten, nicht in Anspruch genommene Zimmer nach Möglichkeit anderweitig zu vergeben, um Ausfälle zu vermeiden.
- 5b) Bis zur anderweitigen Vergabe des Zimmers hat der Gast für die Dauer des Vertrages den in Ziff. 4 errechneten Betrag zu zahlen.
6. Ausschließlicher Gerichtsstand ist der Betriebsort.

Barrierefrei-Kriterien

- Mindestbreite von Türen: 90 cm, Schwellen nicht höher als 2 cm
- Stufen durch Rampen ersetzt oder ergänzt mit max. 10% Steigung, Flurbreite mind. 150 cm
- Bewegungsfläche vor Möbeln, Waschtisch, WC-Becken mind. 150 cm
- Parkmöglichkeit nicht mehr als 25 m vom Betrieb entfernt oder spezieller Parkservice für Behinderte

PIKTOGRAMME

	Barrierefreier Betrieb		Frühstück möglich
	Garten, Liegewiese		Brötchenservice
	Freisitz		Gästeküche
	überdachter Freisitz		zentraler Internetzugang
	Garage, Parkhaus		WLAN / WI-FI / WIFI
	Parkplatz		Fahrradverleih
	eigener Weinbau		Kinderfahrradverleih
	Weinproben		Fahrradunterstand
	Restaurant		Motorradunterstand
	regionale Küche		Wellnesseinrichtungen
	vegetarische Küche		Freibad
	Diätküche		Sauna
	Vollwertkost		Solarium
	Kinderteller		Whirlpool
	Familienangebote		Gruppenangebote
	Kinderbett		Tagungsräume
	Spielgeräte		Gartenwirtschaft
	Kinderspielplatz		Hausprospekt
	Grillplatz		Stadt-/Ortszentrum
	Haustiere auf Anfrage		Ruhige Lage
	Abholservice Bahn		Baby-Wickelraum
	Abholservice Flughafen		Nichtraucherbereich
	Aufenthaltsraum		Raucherbereich
	Fernsehraum		Autos auf Stellplatz
	Lift		Gaststätte, Imbiss, Restaurant
	Kreditkarten		Lebensmittelverkauf
	inkl. Bettwäsche		Telefon
	inkl. Handtücher		Freizeitprogramm



TOURISTIK- UND GEMEINDEBÜRO BRAUNEBERG

Moselweinstr. 101, 54472 Brauneberg

Tel. +49 (0) 6534/933333, Fax +49 (0) 6534/933334

Öffnungszeiten: Mo. bis Sa. 9:00 - 12:00 Uhr und 14:00 - 17:00 Uhr

Do. und Sa. Nachmittag geschlossen

Urlaub
DIREKT ONLINE BUCHEN!

➔ www.brauneberg.de |



Mosel
FASZINATION URLAUB

Ferienland
Bernkastel-Kues



Ländnutzung: Corine land cover 2006, veröffentlicht 14.03.2011, copyright: www.cesa.europa.eu



HUNSRÜCK

© Mosellandtouristik GmbH

- Hauptroute des Mosel-Radwegs
- Nebenroute des Mosel-Radwegs

Impressum Herausgeber: Touristikbüro Brauneberg, Moselweinstr. 101, 54472 Brauneberg, Telefon 06534/933333, Fax 06534/933334, info@brauneberg.de, www.brauneberg.de; Konzeption, Redaktion, Gestaltung: Bejont GmbH & Co. KG, Tel. 06531/96080, www.bejont.de; Fotos: macrobild.de | Christopher Arnoldi | Axel Kohlhaas | A. Martini | Michael Conrad | Rheinland-Pfalz Tourismus GmbH, Dominik Ketz Fotografie | Romantischer Rhein Tourismus GmbH | www.istockphoto.com

Die Angaben in diesem Gastgeberverzeichnis wurden mit größter Sorgfalt zusammengestellt. Dennoch können Druck- und Rechenfehler auftreten, für die nicht gehaftet werden kann. Alle Angaben entsprechen dem Stand bei Drucklegung im Februar 2022.